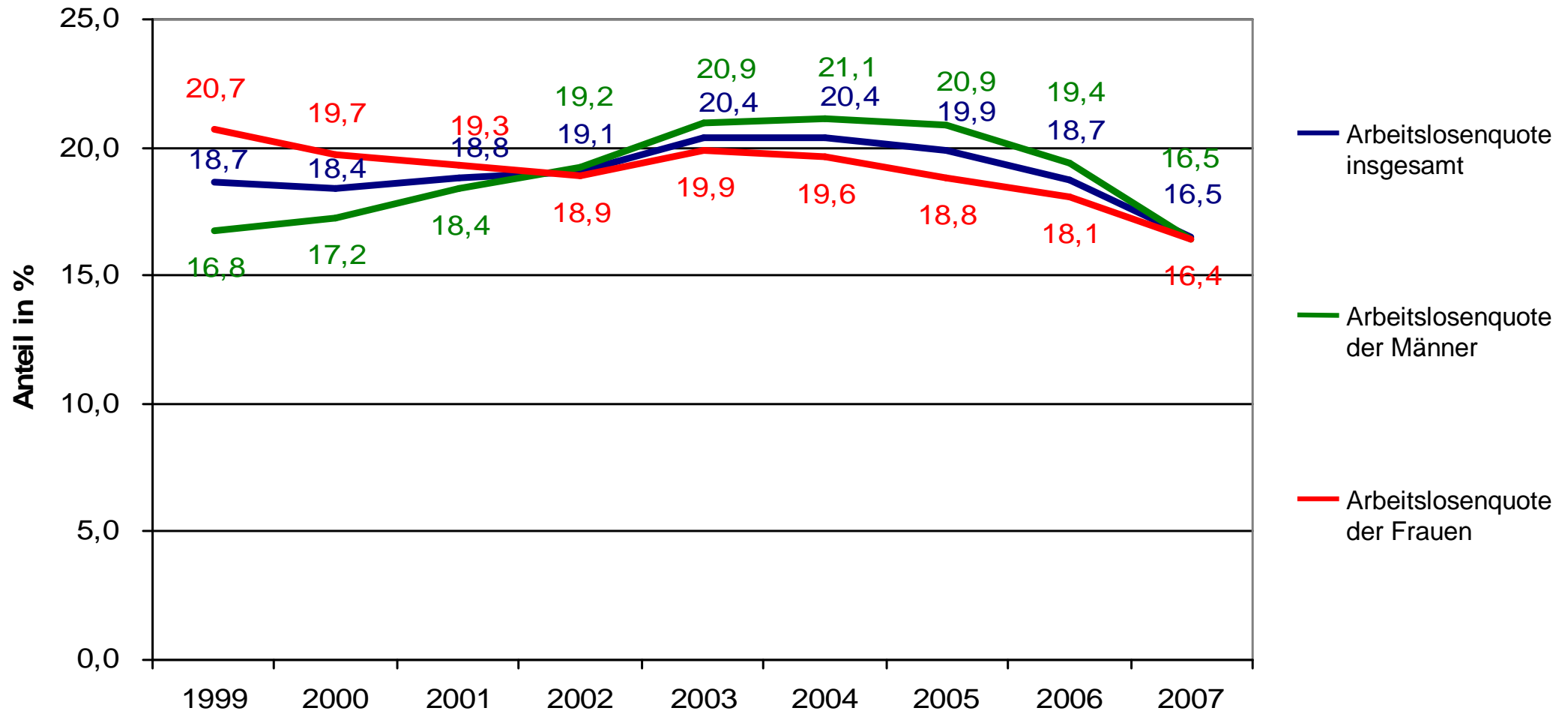


Arbeitslosenquote* im Land Brandenburg im Jahresdurchschnitt zwischen 1999 und 2007



Die durchschnittliche Arbeitslosenquote ist nach einem deutlichen Anstieg bis 2004 aufgrund der konjunkturellen Belebung wieder deutlich gesunken. Das Arbeitslosigkeitsrisiko der Männer war seit 2002 größer als das Risiko der Frauen.