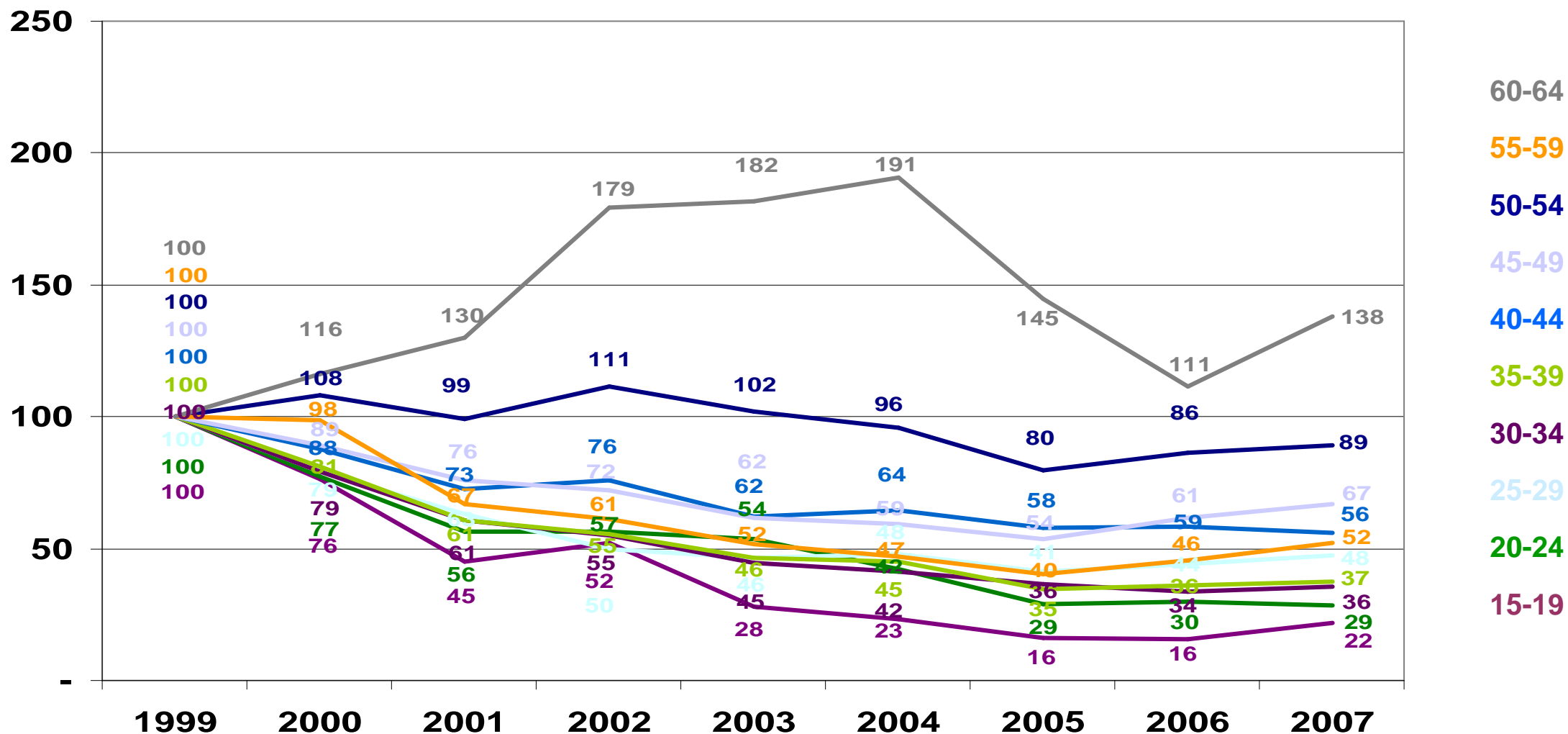


Alter der sv-beschäftigten Bauhelfer/innen in Bbg. 1999 bis 2007 Indexwert (1999 = 100)



Der starke relative Rückgang in der Gruppe der 15-19-Jährigen ist vor allem auf die geringe Fallzahl zurückzuführen. Auffällig ist die Entwicklung in den Altersgruppen unter 40, bei denen zwischen 1999 und 2007 eine Reduzierung der SV-Beschäftigtenzahlen um mehr als 50% zu beobachten ist.