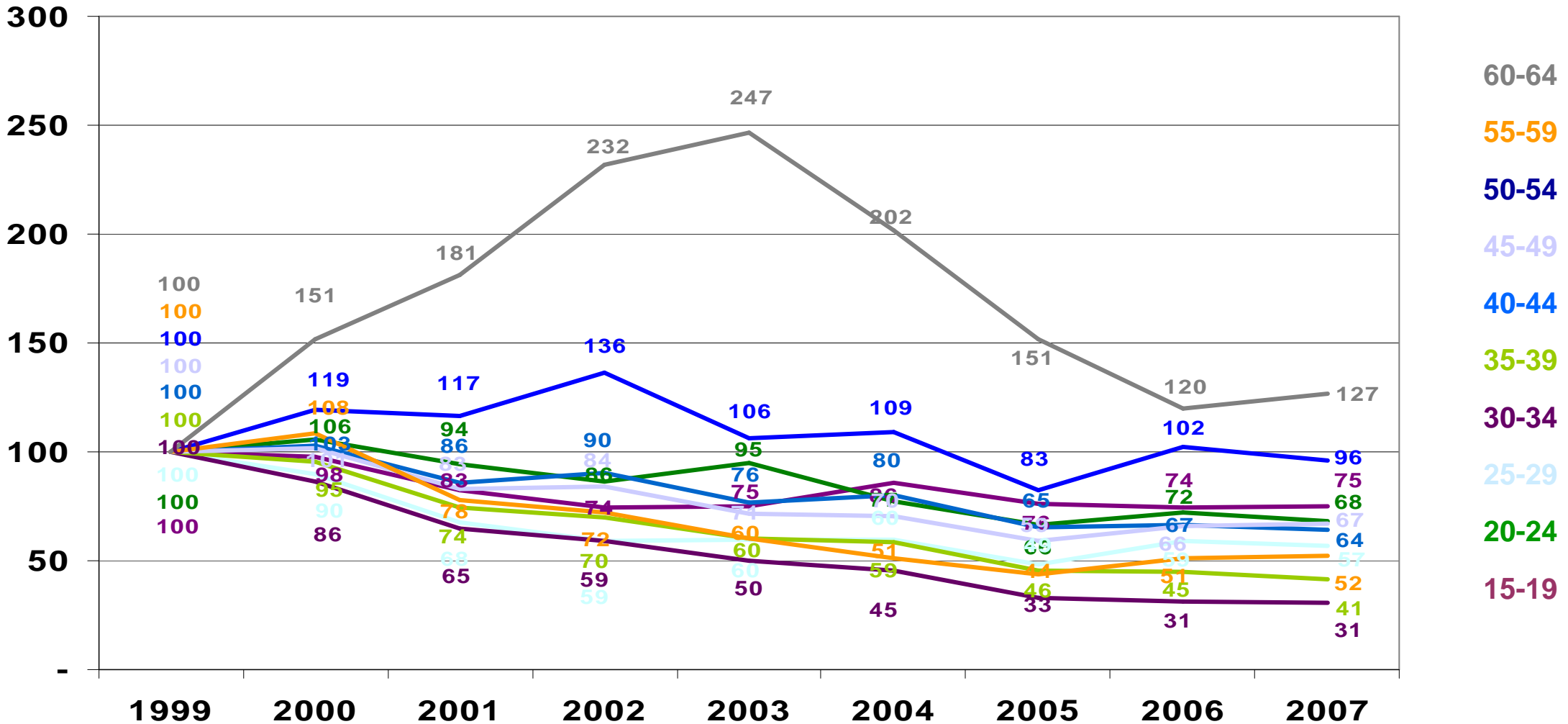


# Alter der sv-beschäftigten Gärtner/innen in Bbg.1999 bis 2007 Indexwert (1999 = 100)



Obwohl sich der Beschäftigungsrückgang in fast allen Altersgruppen niederschlägt, sticht die Entwicklung bei den 30-39-Jährigen mit etwa -65% hervor. Hier könnte längerfristig eine relevante Nachwuchslücke entstehen.