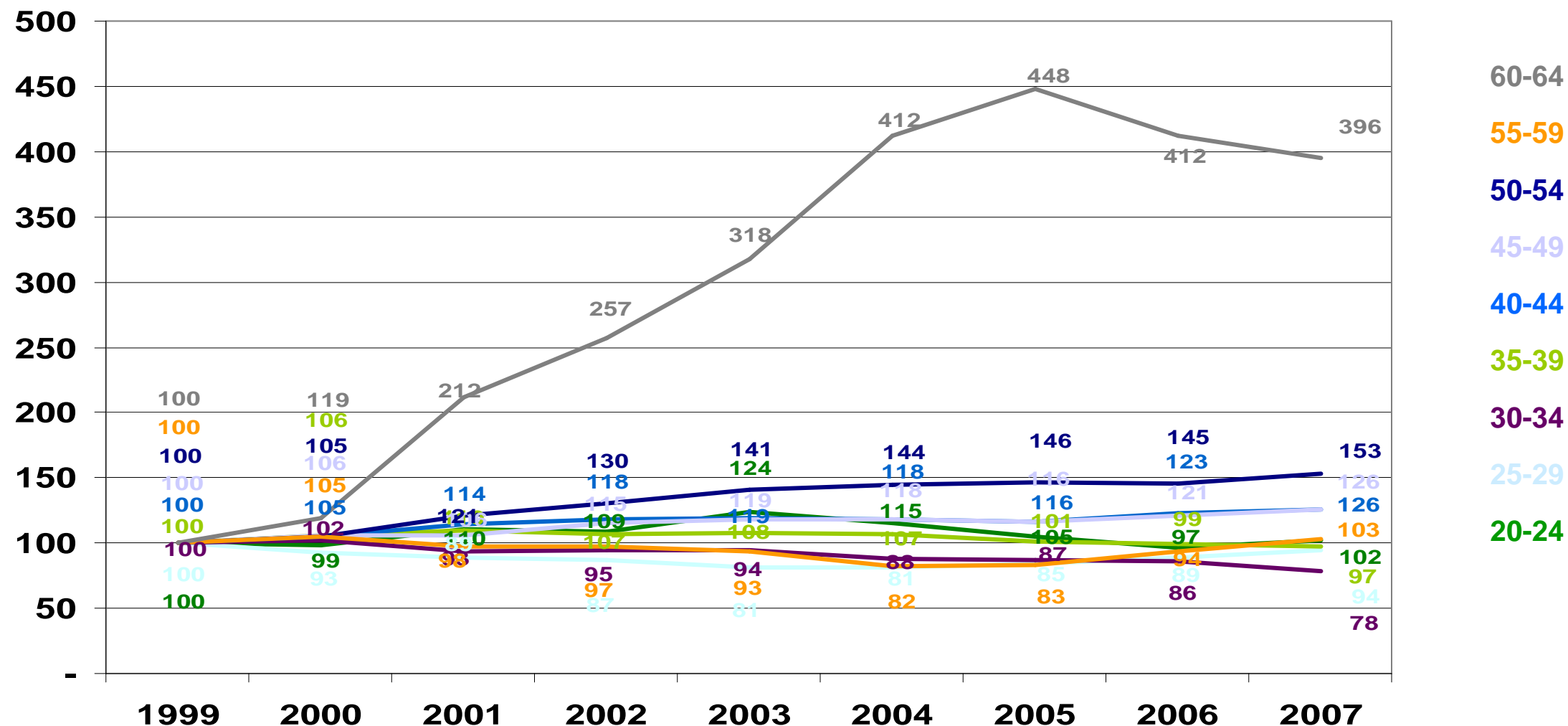


Alter der sv-beschäftigten Heimleiter/innen, Sozialpädagogen/innen in Bbg. 1999 bis 2007 Indexwert (1999 = 100)



Die starke relative Zunahme bei den 60-64-Jährigen ist auf die geringe Fallzahl zurückzuführen. Auffällig ist die relative Zunahme in der Gruppe der 50-54-Jährigen sowie der Rückgang in der Gruppe der 30-34-Jährigen.