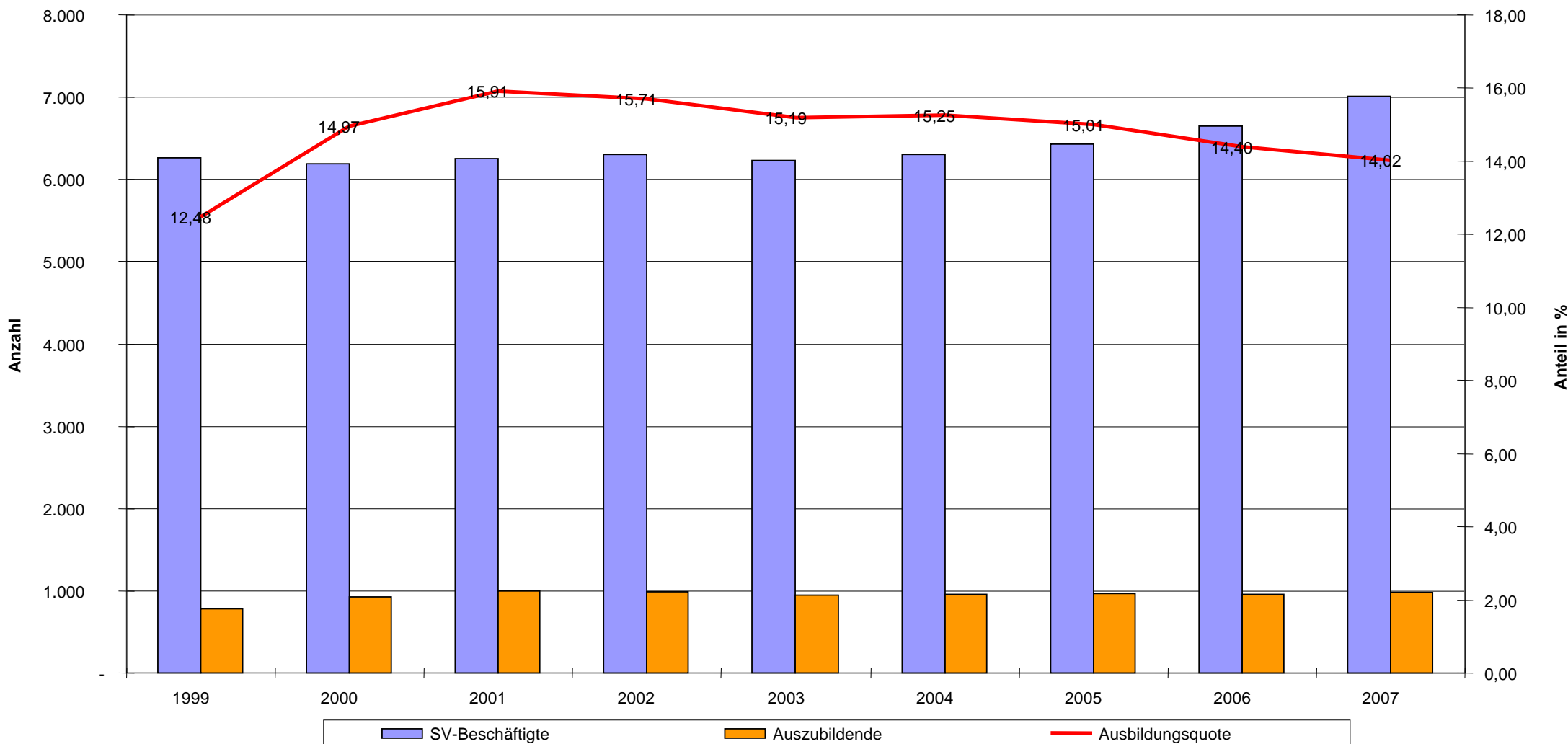


Ausbildungsquote im Land Brandenburg im Beruf Kellner/in und Stewards/es 1999 bis 2007



Die Ausbildungsquote stieg zwischen 1999 und 2001 an und sinkt seitdem konstant ab. Sie liegt jedoch im gesamten Beobachtungszeitraum deutlich über dem Landesdurchschnitt von etwa 6 %.