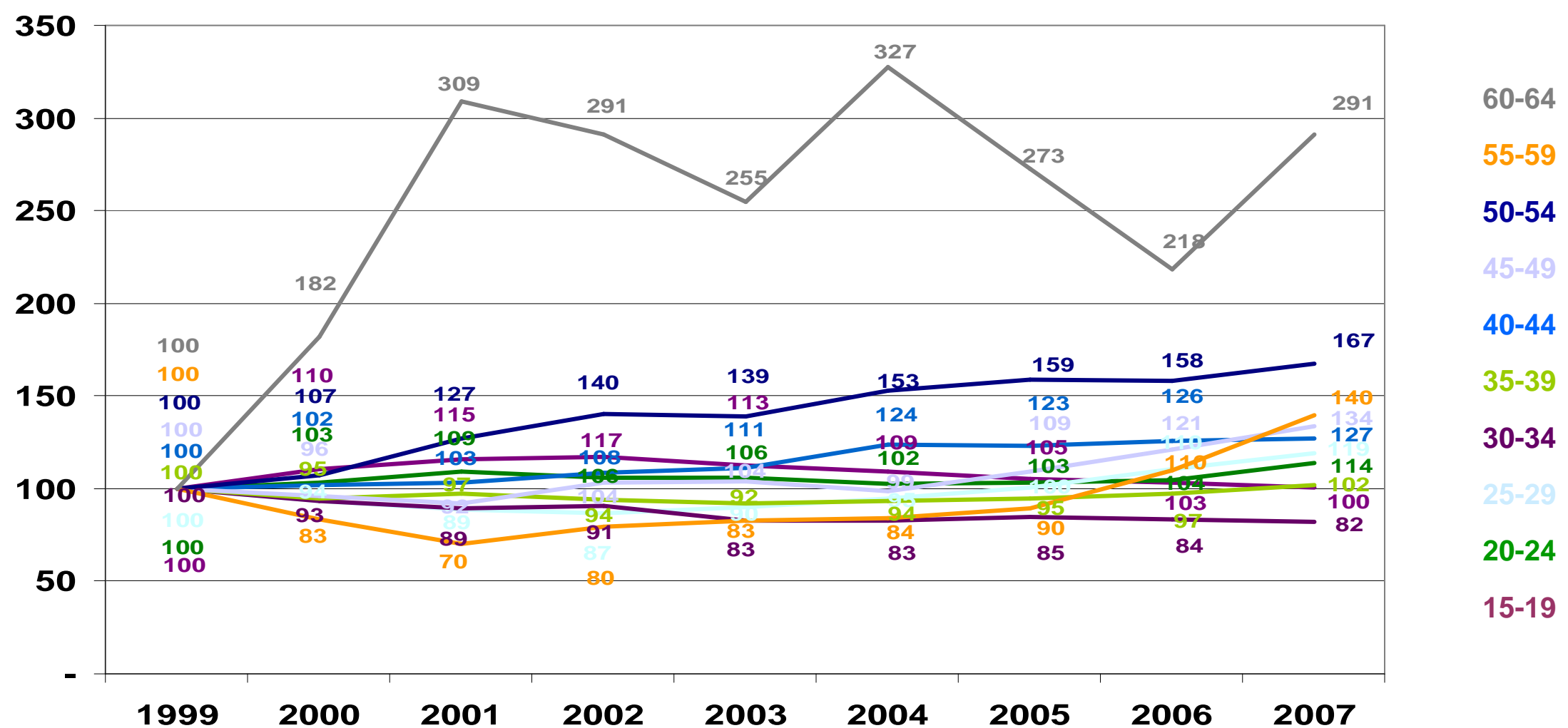


Alter der sv-beschäftigten Kellner/innen, Stewards/essen in Bbg. 1999 bis 2007 Indexwert (1999 = 100)



Die starke relative Zunahme bei den 60-64-Jährigen ist auf die geringe Fallzahl zurückzuführen. Auffällig ist das relative Wachstum in der Gruppe der 50-54-Jährigen. Positiv hervorzuheben ist, dass auch die jüngeren SV-Beschäftigtengruppen in den letzten Jahren wachsen konnten.