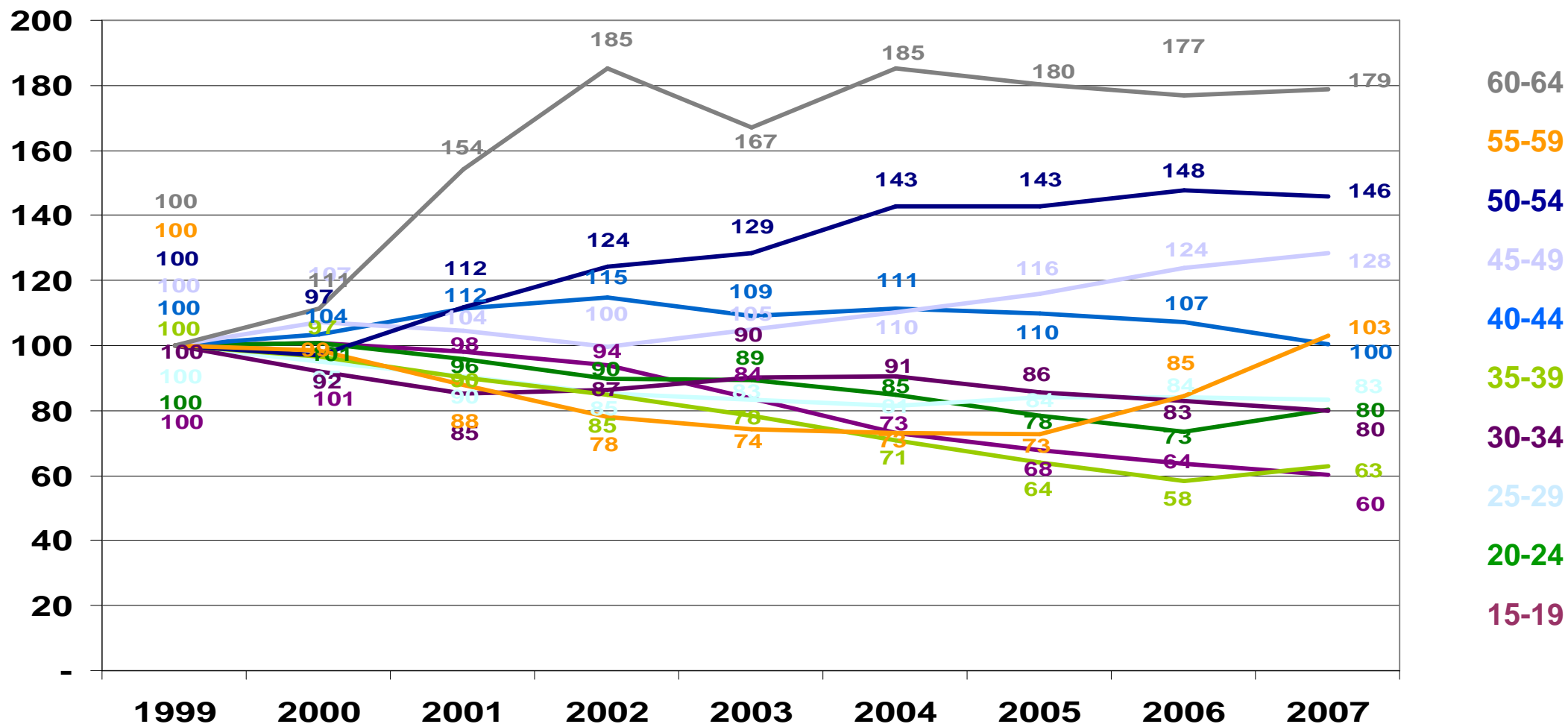


# Alter der sv-beschäftigten Kraftfahrzeuginstandsetzer/innen in Brandenburg 1999 bis 2007 Indexwert (1999 = 100)



Die starke relative Zunahme bei den 60-64-Jährigen ist auf die geringe Fallzahl zurückzuführen. Auffällig ist das relative Wachstum bei den 50-54-Jährigen. Problematisch ist in dieser Berufsgruppe vor allem der Rückgang bei den 15-19jährigen SV-Beschäftigten (Auszubildende) um immerhin 40%.