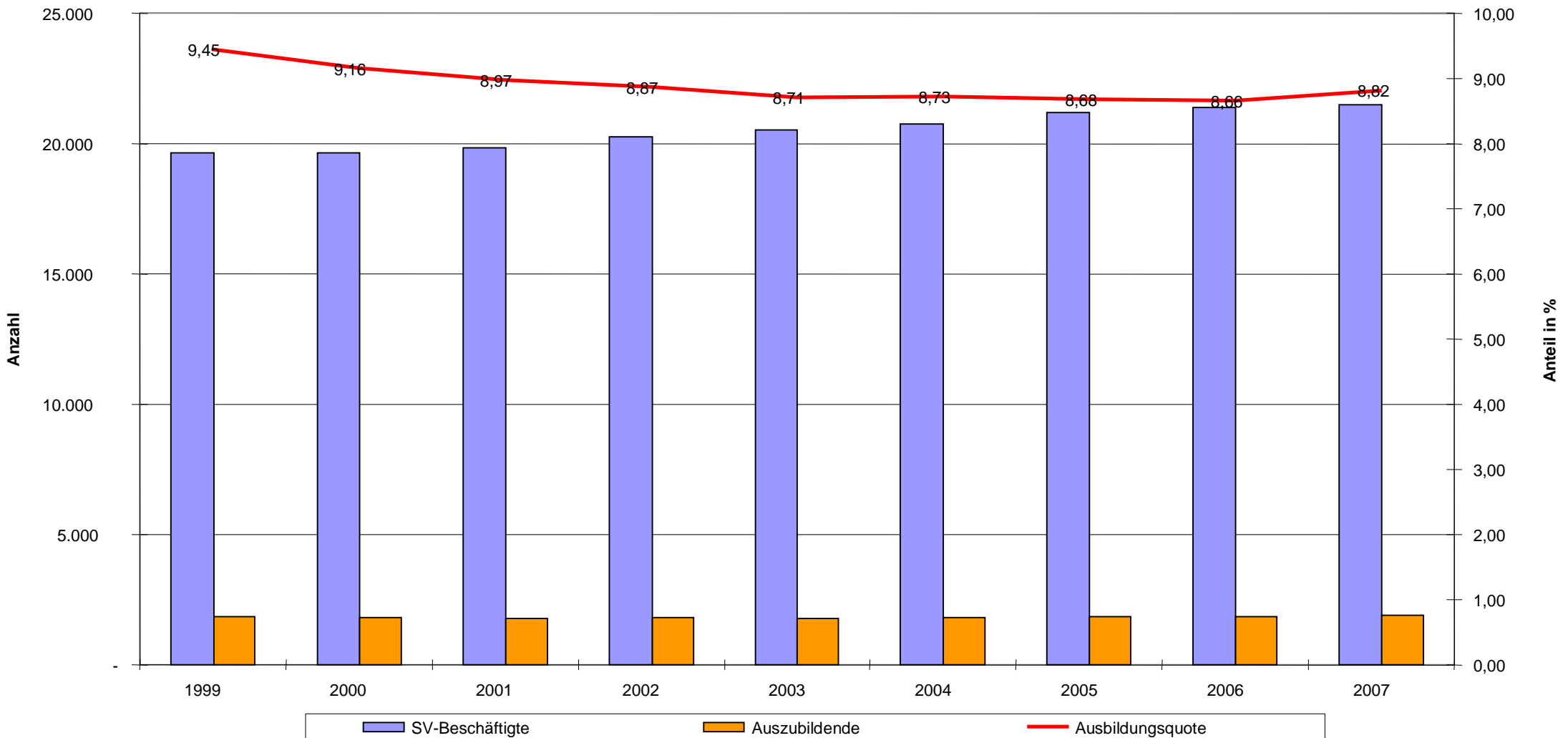


Ausbildungsquote im Land Brandenburg im Beruf Krankenschwester/ -pfleger 1999 bis 2007



Die Ausbildungsquote sinkt bis 2006 ab und steigt im Jahr 2007 wieder leicht an. Dies begründet sich im Wesentlichen in den steigenden Beschäftigtenzahlen. Die Ausbildungsquote lag im gesamten Beobachtungszeitraum jedoch deutlich über dem Landesdurchschnitt von etwa 6 %.