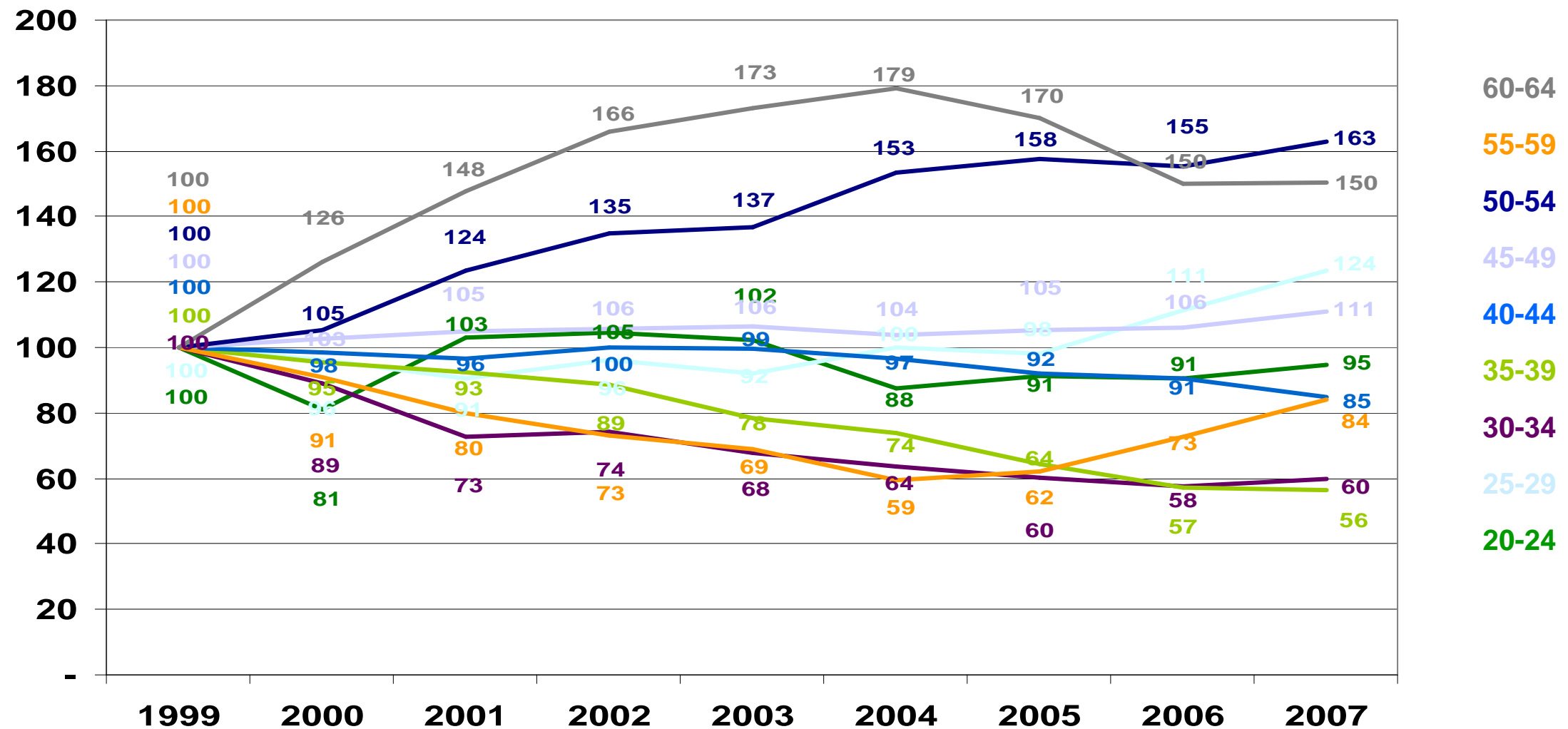


Alter der sv-beschäftigten Pförtner/innen, Hauswarte/ innen in Bbg. 1999 bis 2007 Indexwert (1999 = 100)



Die Gruppe der 50-54-Jährigen ist in den letzten Jahren um über 60% gewachsen, gleichzeitig schrumpft die Gruppe der 30-39-Jährigen um mehr als 40%. Hier könnte sich mittelfristig eine relevante Fachkräftelücke ergeben.