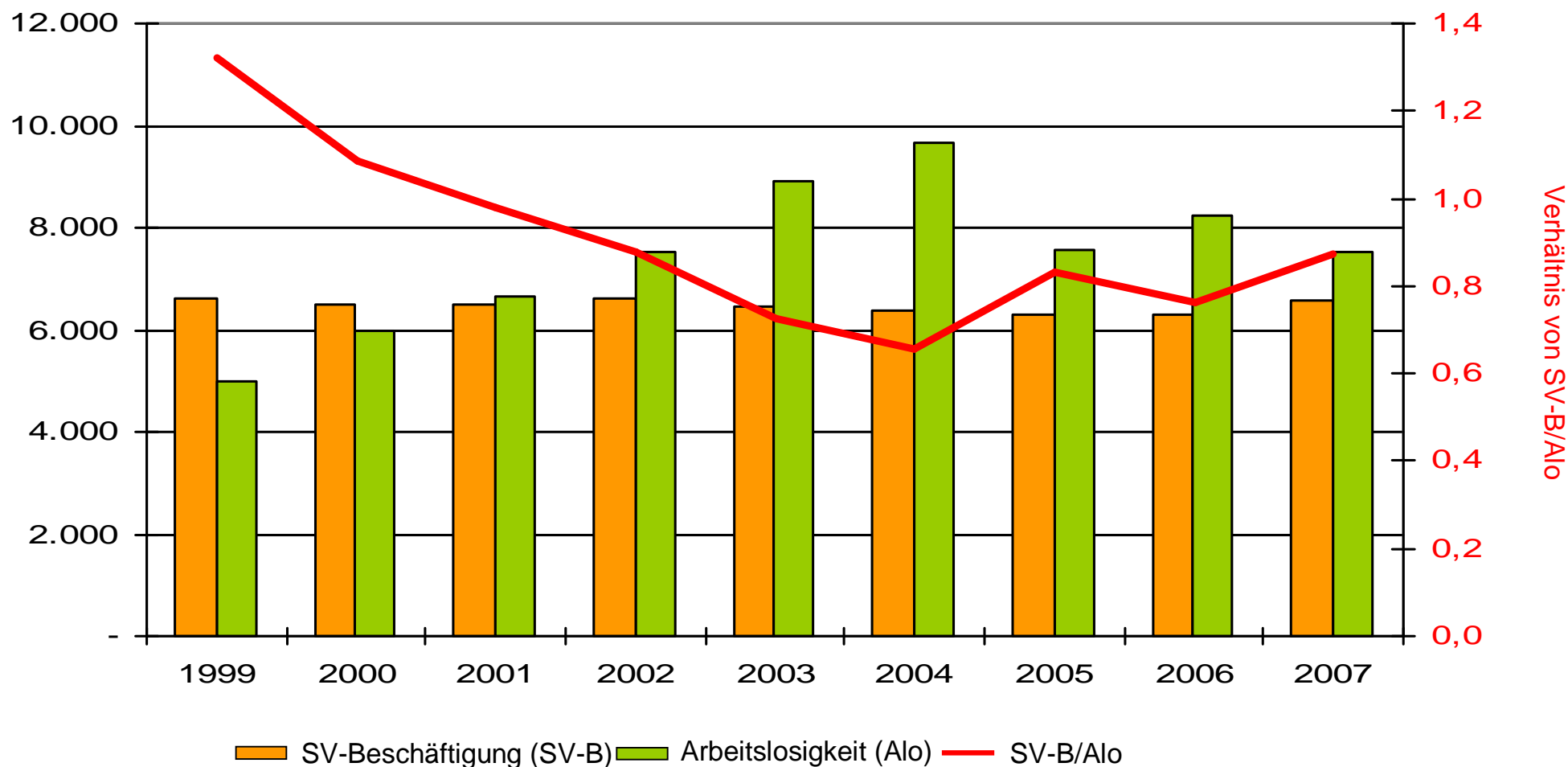


Verhältnis von sv-beschäftigten und arbeitslosen Pförtnerinnen, Hauswarten/innen im Land Brandenburg 1999 – 2007 *



Das Verhältnis von SV-Beschäftigten und Arbeitslosen ist zunächst bis 2004 gesunken. Danach kam es zu einem leichten Anstieg. Insgesamt ist die Arbeitsmarktsituation allerdings von einem deutlichen Überangebot an Arbeitskräften gekennzeichnet. In 2007 gab es mehr Arbeitslose als Beschäftigte. Im Landesdurchschnitt über alle Berufsfelder kam auf etwa 5 Beschäftigte ein Arbeitsloser.

* Ab 2005 keine Daten der zKT über Arbeitslose im SGB II – zugelassene kommunale Träger (Hartz IV Reform)