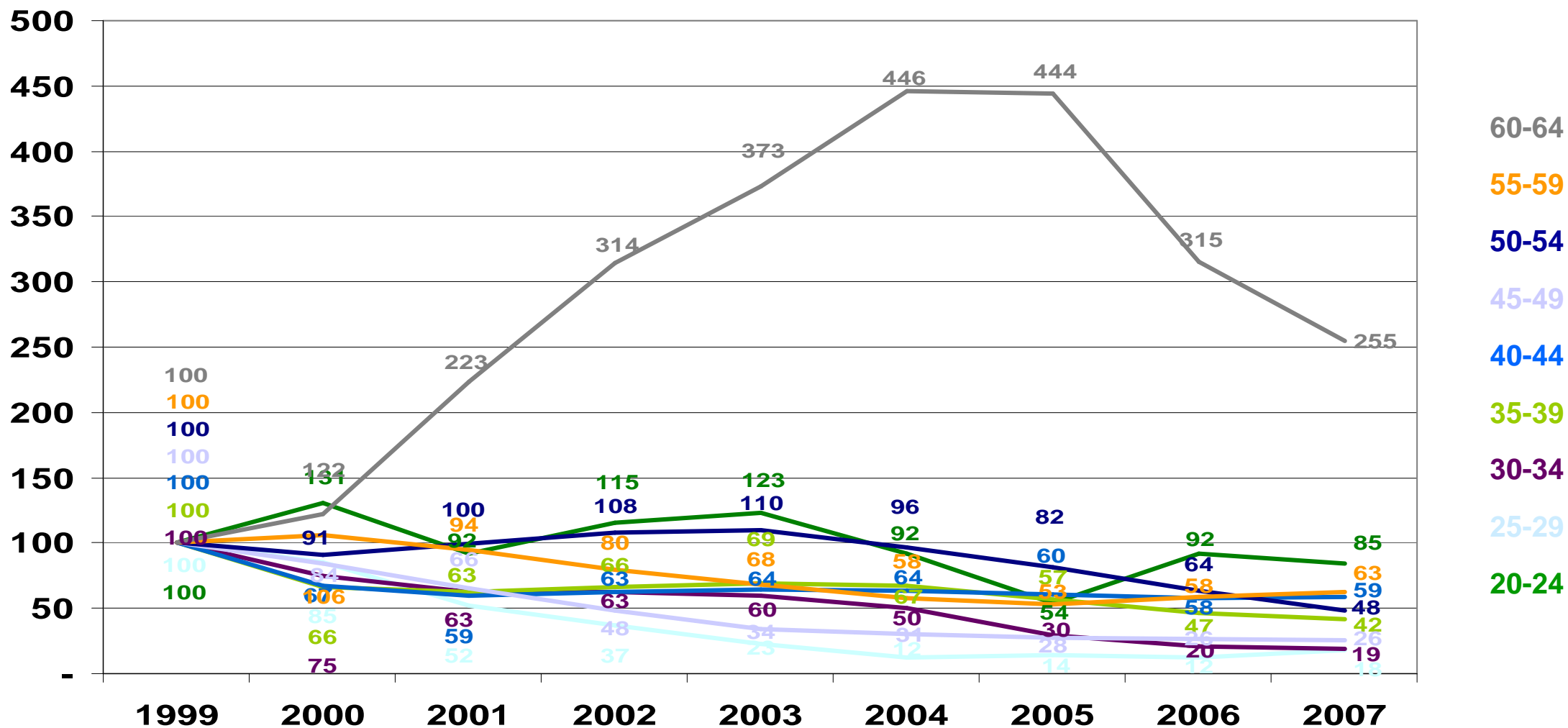


Alter der sv-beschäftigten Real-, Volks-, Sonderschul- lehrer/innen in Bbg. 1999 bis 2007 Indexwert (1999 = 100)



Die starken Schwankungen in der Gruppe der 60-64-Jährigen ist vor allem auf die geringe Fallzahl zurückzuführen. Es zeigt sich, dass der Personalabbau der letzten Jahre in allen Altersgruppen zum Tragen gekommen ist.