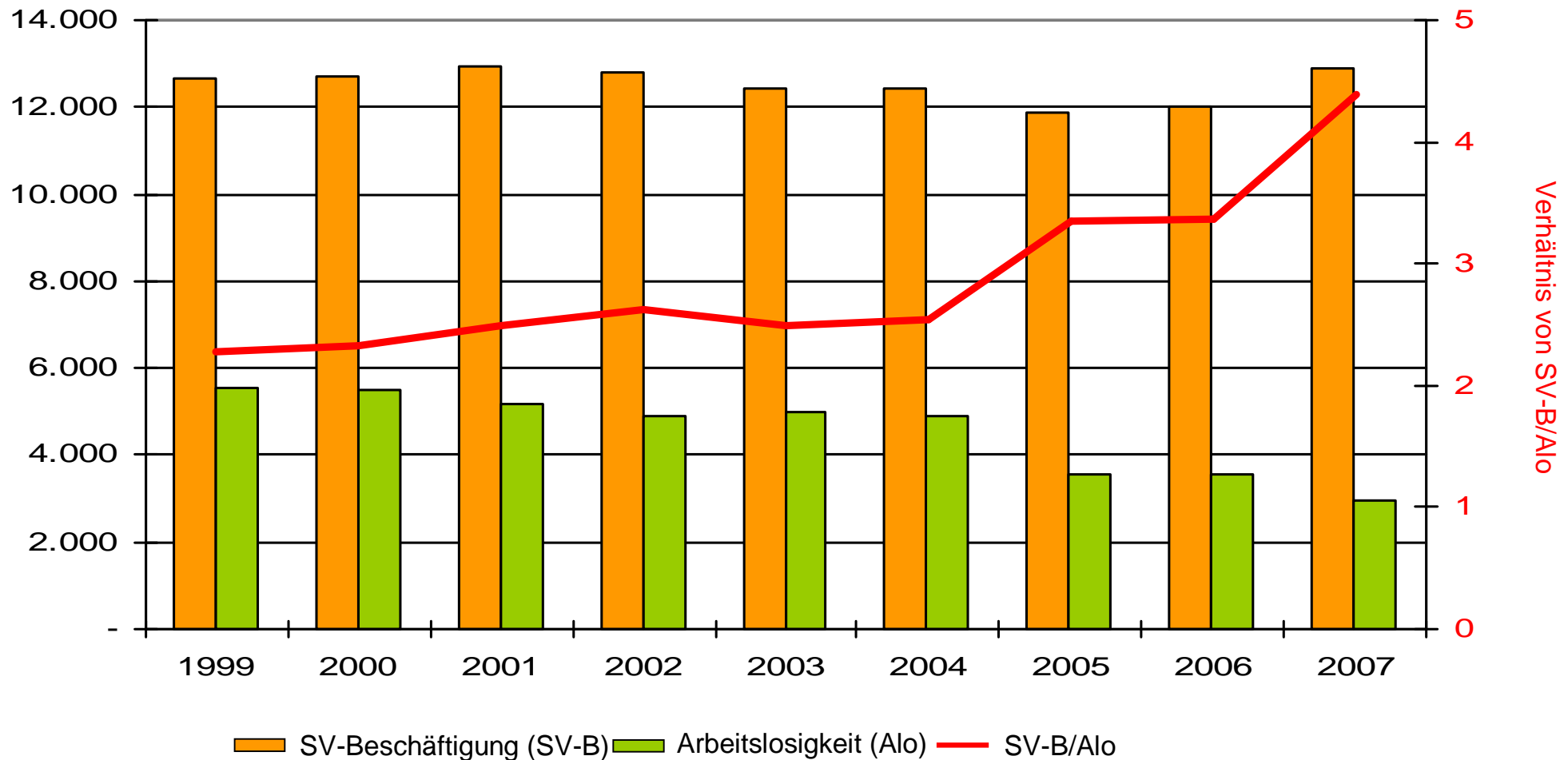


# Verhältnis von sv-beschäftigten und arbeitslosen Sprechstundenhelfern/innen im Land Brandenburg 1999 – 2007 \*



Das Verhältnis von SV-Beschäftigten und Arbeitslosen ist über den Beobachtungszeitraum hinweg gestiegen. Bezogen auf den Beschäftigungsumfang ist die Arbeitskräftereserve damit zurückgegangen, ist aber im Hinblick auf die Fachkräftesituation noch nicht bedenklich. In 2007 kamen auf etwa 9 Beschäftigte zwei Arbeitslose. Im Landesdurchschnitt über alle Berufsfelder kam auf etwa 5 Beschäftigte ein Arbeitsloser.

\* Ab 2005 keine Daten der zKT über Arbeitslose im SGB II – zugelassene kommunale Träger (Hartz IV Reform)