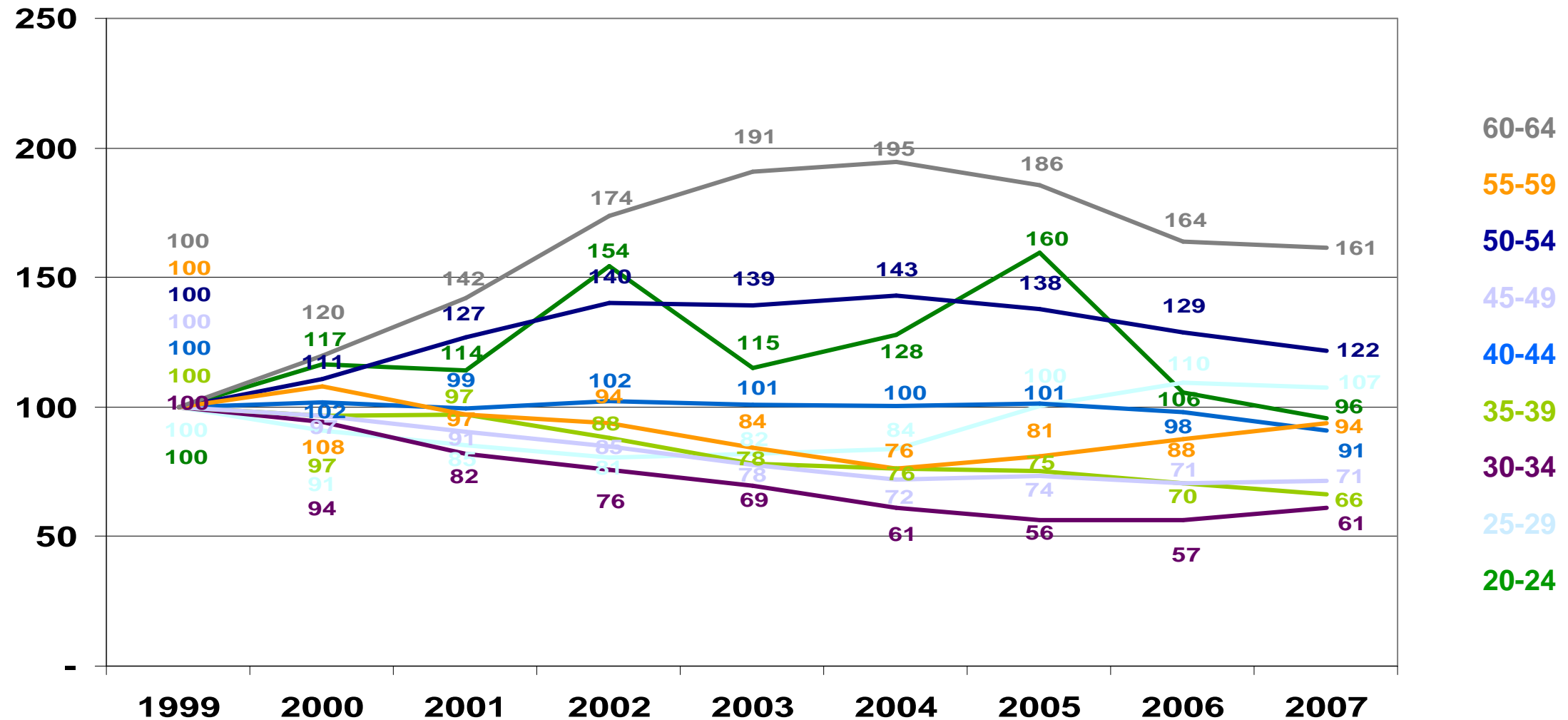


Alter der sv-beschäftigten sonstigen Ingenieure/innen in Bbg. 1999 bis 2007 Indexwert (1999 = 100)



Am auffälligsten ist der Rückgang in der Gruppe der 30-34jährigen Ingenieure/innen in den letzten Jahren. Ob das leichte relative Wachstum in den Jahren 2006/2007 für eine Trendwende steht, bleibt abzuwarten.