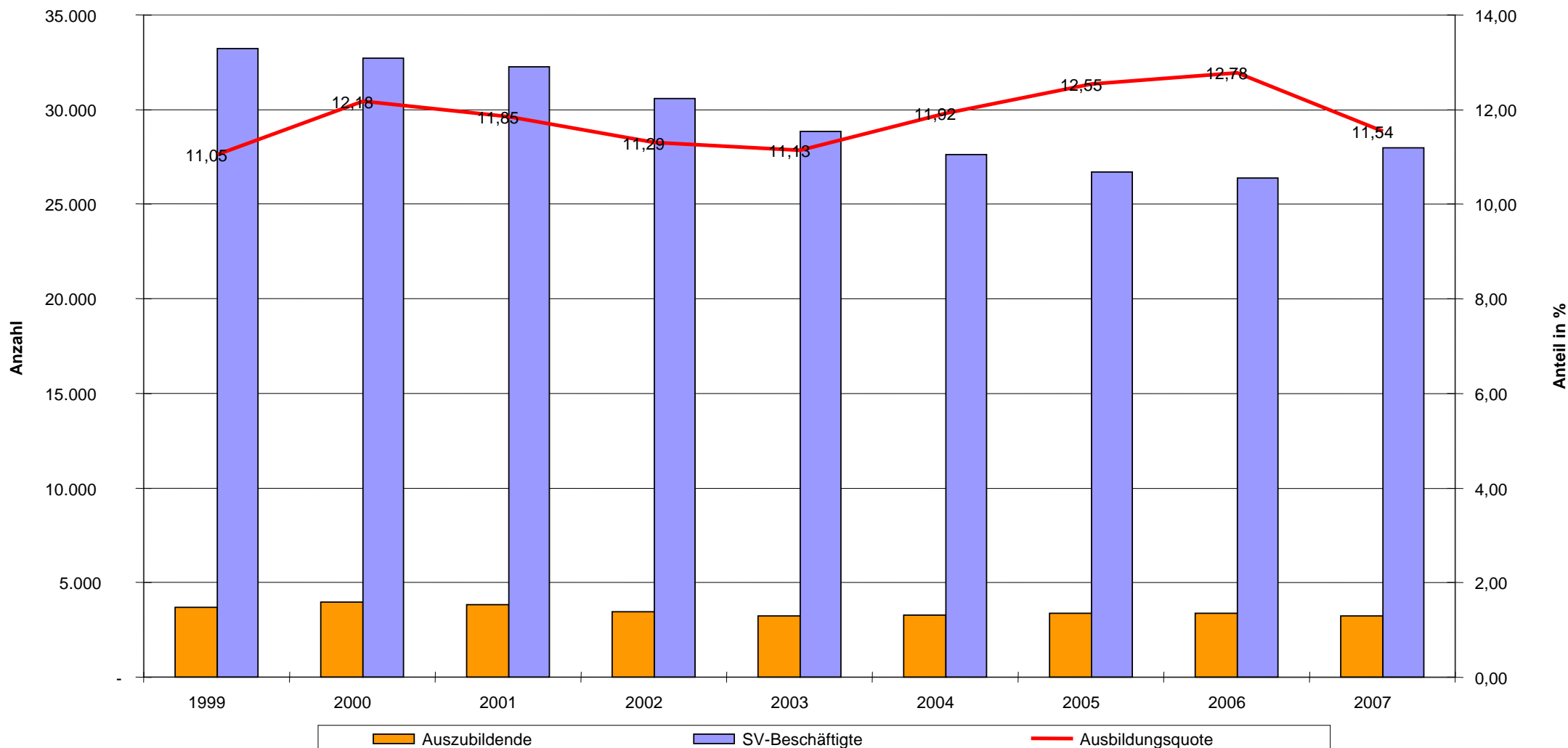


Ausbildungsquote in der Stadt Frankfurt (Oder) 1999 bis 2007



Die Ausbildungsquote sank, nachdem sie im Jahr 2000 um einen Prozentpunkt zulegen konnte, bis 2003 ab. Bis 2006 erfährt die Kurve einen Aufwärtstrend, was sich 2007 jedoch mit einem Verlust von über einem Prozentpunkt ändert. Mit einem beinahe Durchschnittswert von 12% liegt die Quote jedoch deutlich über dem Landesdurchschnitt von etwa 6%.