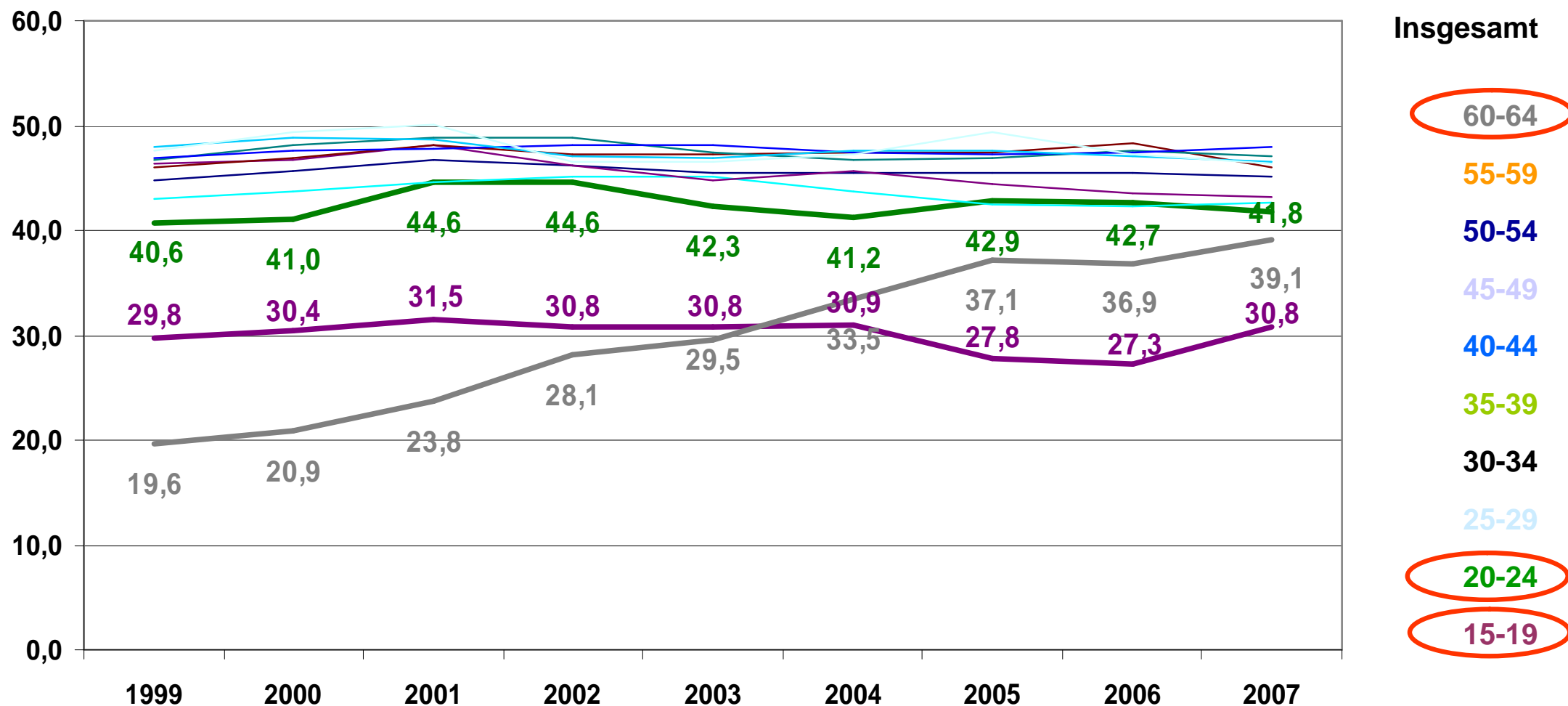


Frauenanteil der SV-Beschäftigten im Landkreis Oberspreewald-Lausitz nach Alter 1999 bis 2007



In keiner Altersgruppe haben die Frauen überwogen. Auffällig sind die vergleichsweise geringen Beschäftigungsanteile von Frauen bei den 15-24-Jährigen und den 60-64-Jährigen. Dabei kam es bei den Älteren zu einem deutlichen Bedeutungsgewinn der beschäftigten Frauen.