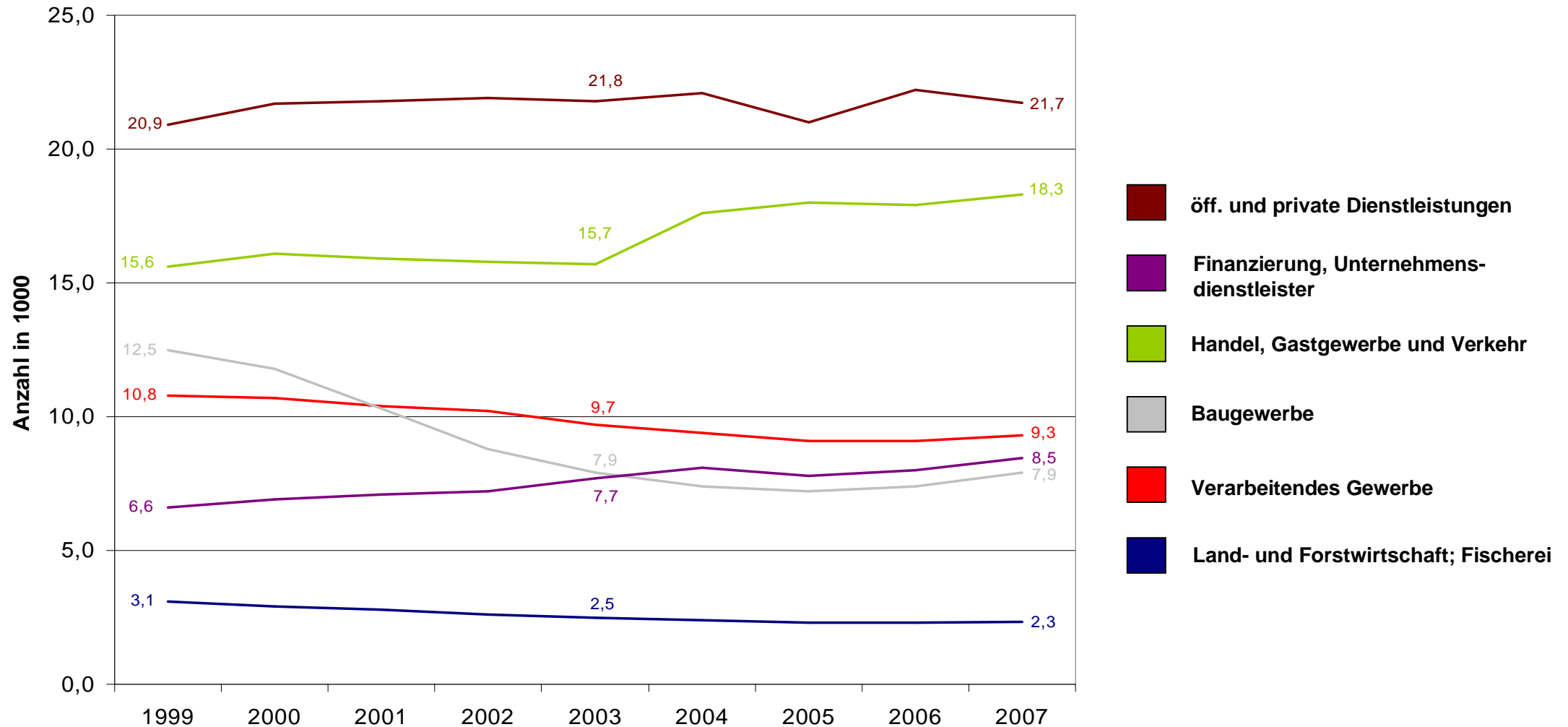


Erwerbstätigkeit im Landkreis Oder-Spree nach Wirtschaftszweigen 1999 - 2007



Zu einem starken Rückgang der Erwerbstätigkeit kam es insbesondere im Baugewerbe. Steigende Zahlen waren hingegen in den Bereichen Finanzierung, Unternehmensdienstleister und Handel, Gastgewerbe, Verkehr sowie öffentliche und private Dienstleistungen zu verzeichnen.