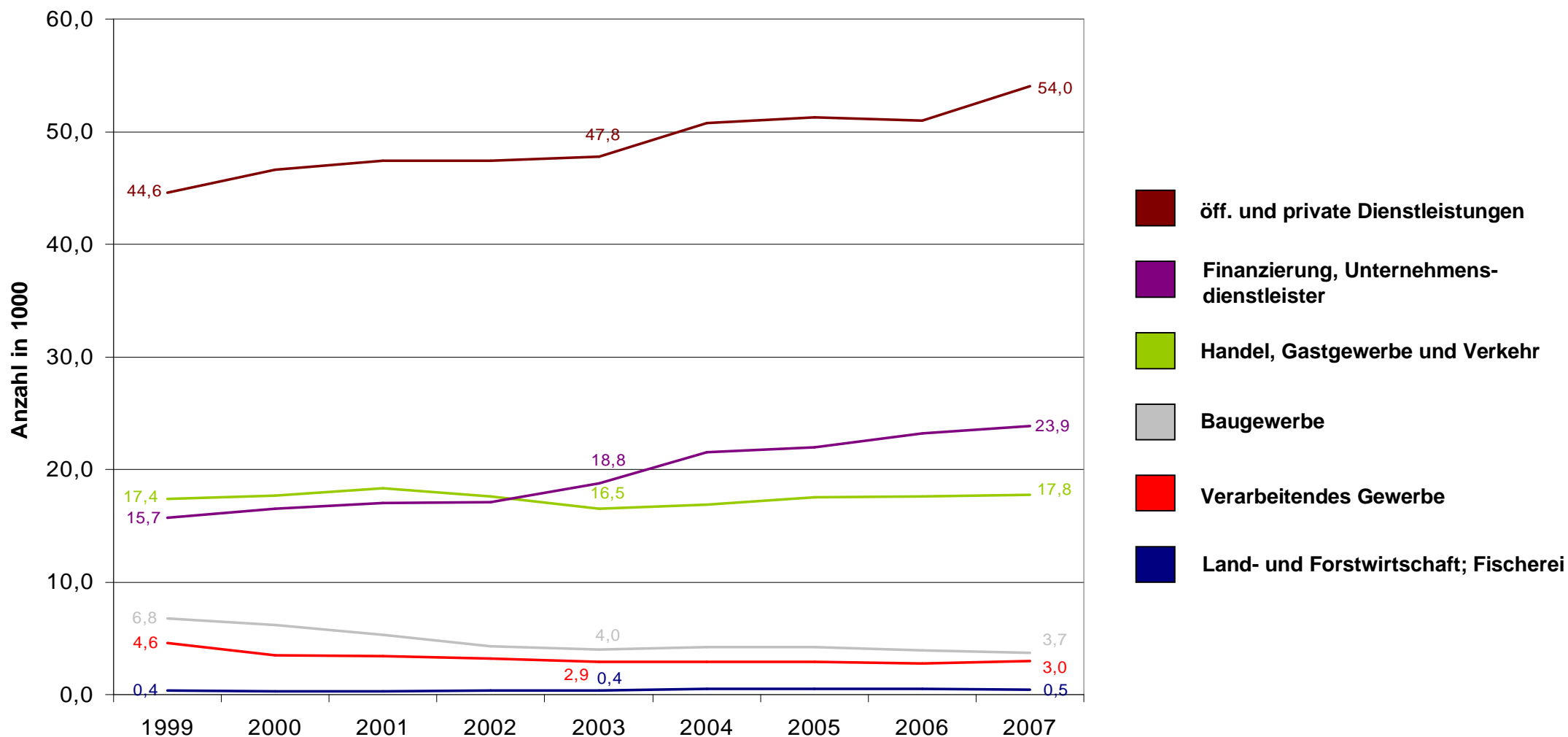


# Erwerbstätigkeit in Potsdam nach Wirtschaftszweigen 1999 - 2007



Zu einem Rückgang der Erwerbstätigkeit kam es insbesondere im Baugewerbe und im Verarbeitenden Gewerbe. Ein starker Anstieg war hingegen in den Bereichen Finanzierung, Unternehmensdienstleister und vor allem bei den öffentlichen und privaten Dienstleistungen zu verzeichnen.