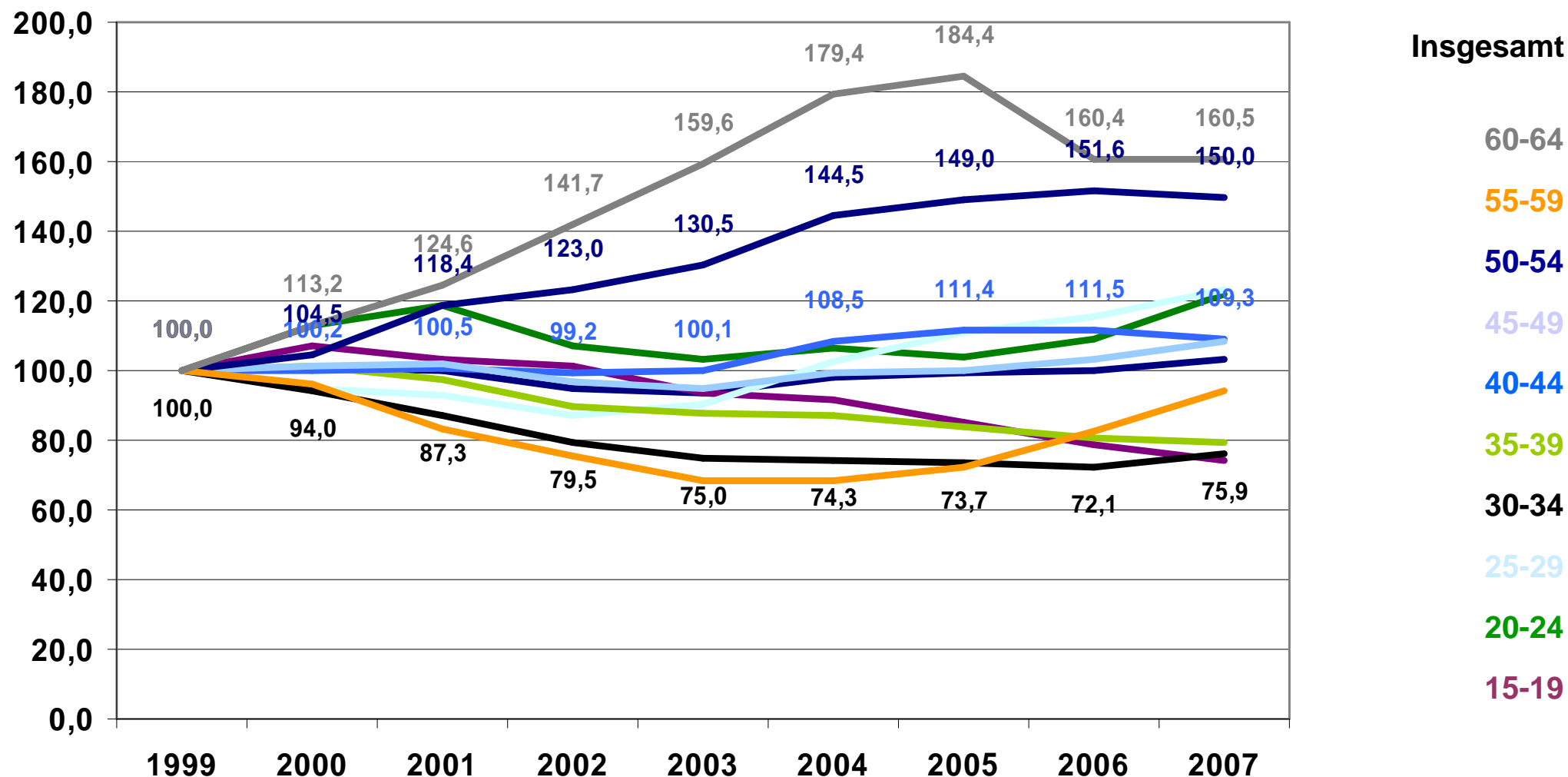


Alter der SV-Beschäftigten in der Stadt Potsdam 1999 bis 2007 Indexwert (1999 = 100)



Im Beobachtungszeitraum kam es zu einem deutlichen Beschäftigungswachstum der 50-54- und 60-64-Jährigen, sowie zu einem deutlichen Rückgang der Beschäftigtenzahlen der 30-34-Jährigen. Im Gegensatz zu vielen Landkreisen sind auch die Beschäftigtenzahlen einiger jüngerer und mittlerer Altersgruppen gewachsen.