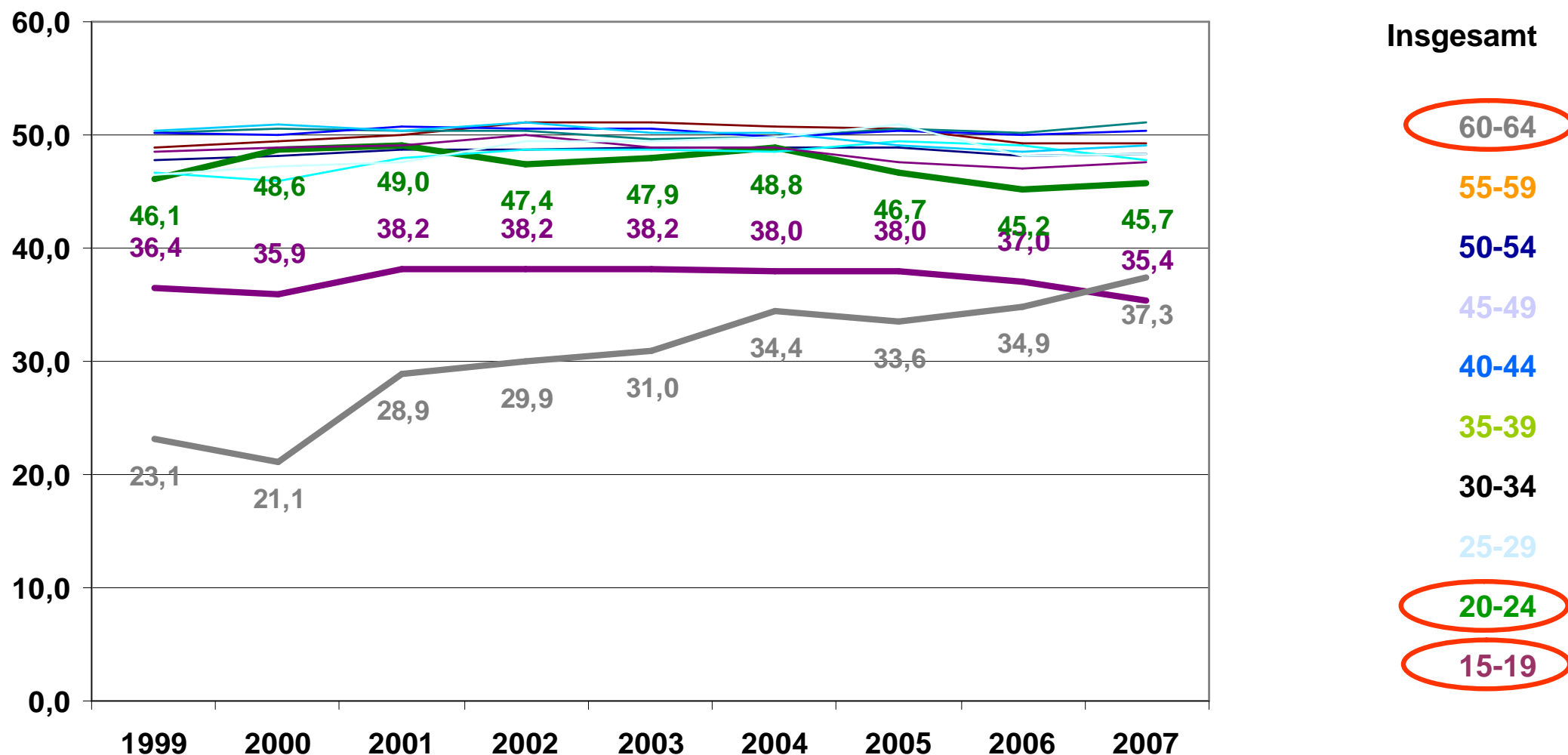


Frauenanteil der SV-Beschäftigten im Landkreis Prignitz nach Alter 1999 bis 2007



Die Frauen stellen in keiner Altersgruppe die überwiegende Mehrheit der Beschäftigten dar. Auffällig sind die geringen Beschäftigungsanteile der jüngeren Frauen und älteren Frauen sowie das starke Wachstum des Beschäftigungsanteils der älteren Frauen.