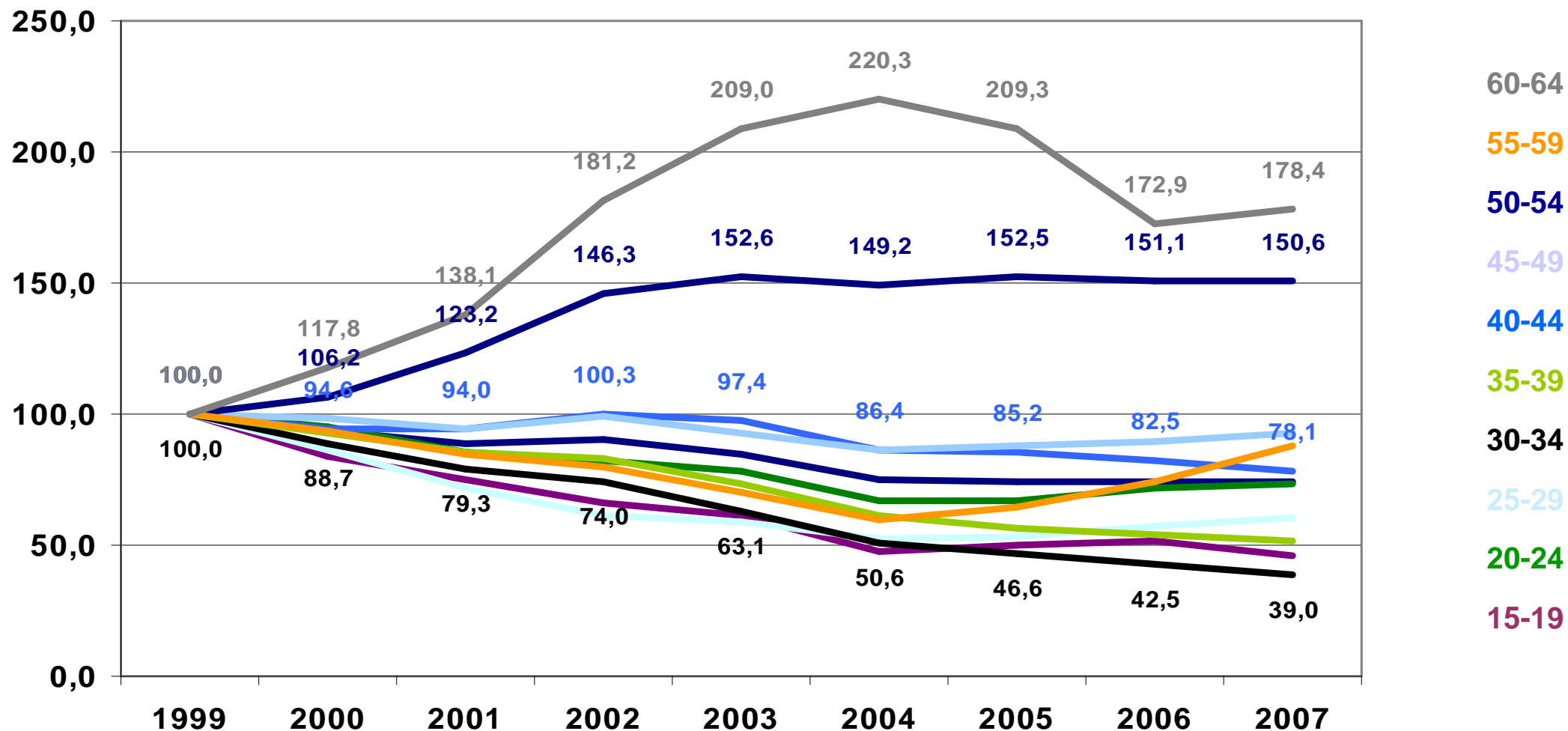


Alter der SV-Beschäftigten im Landkreis Spree-Neiße 1999 bis 2007 Indexwert (1999 = 100)



Die ausgewiesenen Indexwerte zeigen, dass vor allem die Altersgruppe der 50-54-Jährigen und der 60-64-Jährigen in relativer Betrachtung stark zunehmen. Im Besonderen die Gruppe der 30-34-Jährigen schrumpft hingegen überdurchschnittlich. Die Unternehmen des Landkreises stehen vor der Herausforderung in den nächsten 10 Jahren den Generationenwechsel in den Betrieben zu gestalten.