

0,45 €
falls
Briefmarke
zur Hand

Antwort

AGUS Akademie für Gesundheits-
und Sozialberufe gGmbH
– Weiterbildungsakademie –
Stefanie Emmert-Olschar
Alt Ruppiner Allee 40
16816 Neuruppin

Anmeldung per Fax **03391 4027019**
E-Mail oder als Postkarte

Einrichtung /Institution

Name, Vorname (1. Teilnehmer)

Name, Vorname (2. Teilnehmer)

Anschrift

Telefon

E-Mail

Bevorzugte Teilnahme am Forum (Bitte ankreuzen)

Forum 1 Forum 2 Forum 3 Forum 4

Ich habe die Anmeldebedingungen zur Kenntnis genommen.

Datum und Unterschrift

Anmeldebedingungen

Die Anmeldung erfolgt schriftlich; sie ist verbindlich, aber jederzeit übertragbar.

Bitte überweisen Sie den Tagungsbeitrag von 39,00 € pro Person unter Angabe der Teilnehmernamen und des Verwendungszwecks „Pflegefachtagung 2010“ auf das Konto 4333, Sparkasse Münsterland Ost (BLZ 400 501 50), Kontoinhaber AGUS gGmbH.

Die Anzahl der Teilnehmer ist begrenzt. Ein Rücktritt ist nur innerhalb von 8 Tagen nach Eingang der Anmeldung möglich.

Veranstaltungsort

Seehotel Fontane

An der Seepromenade 20 · 16816 Neuruppin



Hinweise zur Anreise

Das Seehotel Fontane ist von der A 24 Berlin/Hamburg, Abfahrt „Neuruppin“, zu erreichen. Den Weg zum Hotel finden Sie ganz einfach, wenn Sie den weißen Parkleitschildern Richtung Parkhaus RESORT MARK BRANDENBURG oder den Schildern der „Hotelroute“ folgen.

Wenn Sie mit der Bahn anreisen, nutzen Sie den RE 6 (Berlin Spandau – Wittenberge/Wittenberge – Berlin Spandau) bis zum Bahnhof Neuruppin „Rheinsberger Tor“. Das Hotel ist ca. 10 Gehminuten entfernt.

Wir bedanken uns bei unseren Förderern für die konzeptionelle und finanzielle Unterstützung.

Herausgeber und Veranstalter:

AGUS Akademie für Gesundheits-
und Sozialberufe gGmbH

AGUS

Alt Ruppiner Allee 40
16816 Neuruppin

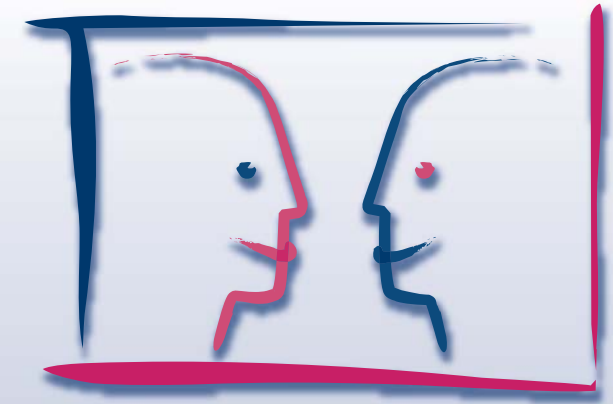
Tel. 03391 40270-16 · Fax 03391 40270-19
info@agus-gadat.de · www.agus-gadat.de

...ein Unternehmen der AGUSIGADAT BildungsGruppe



AGUS

Fachtagung



Pflege im Dialog

Strategien zukünftiger Gesundheitsversorgung

In Kooperation mit

Campus
Neuruppin

MBN Medizinische
Bildungsakademie
Neuruppin GmbH

Neuruppin am 04. März 2010



Einladung

Wie wird sich die Gesundheitsversorgung alter und pflegebedürftiger Menschen grundsätzlich und in unserer Region im Besonderen weiterentwickeln?

Der demographische und gesellschaftliche Wandel definiert die zukünftigen Herausforderungen. Gerade in den überdurchschnittlich hochaltrigen Regionen, z. B. im Nordwesten Brandenburgs besteht Handlungsbedarf nicht nur für den Bereich der Pflegewirtschaft, sondern auch hinsichtlich Veränderungen gesellschaftlicher Rahmenbedingungen.

Mit der Fachtagung

Pflege im Dialog

Strategien zukünftiger Gesundheitsversorgung

soll den zukünftigen Herausforderungen Raum zur Diskussion gegeben werden.

Experten und Akteure werden lösungsorientierte Ansätze in Fachvorträgen und Foren austauschen und weiterentwickeln...

...dazu laden wir Sie herzlich am 04. März 2010 in die Veranstaltungsräume des Seehotels Fontane in Neuruppin ein!



Programm

- 09:00 Uhr **Eröffnung und Grußworte**
- 09:20 Uhr **Vortrag 1**
Zukünftige Anforderungen an die wohnortnahe Gesundheitsversorgung
Dr. Andreas Büscher, Pflegewissenschaftler, Institut für Pflegewissenschaft, Universität Bielefeld
- 10:00 Uhr **Vortrag 2**
Brandenburger Pflegestützpunkte – das Mittel der Wahl?
Chris Behrens, Errichtungsbeauftragter Pflegestützpunkte AOK Berlin-Brandenburg
- 10:40 Uhr **Pause**
- 11:00 Uhr **Vortrag 3**
Zukunft Quartier-Lebensräume zum älter werden
Gabriele Becker-Rieß, Leiterin der Stabsstelle Qualität, Bremer Heimstiftung, Bremen
- 11:40 Uhr **Vortrag 4**
Synergieeffekte durch kooperative Gesundheitsversorgung?
Uwe Borchers, Geschäftsführer Zentrum für Innovationen in der Gesundheitswirtschaft OWL, Bielefeld
- ca. 12:20 Uhr **Mittagsbuffet**
- 13:15 bis 14:45 Uhr **Foren 1 - 4**
moderierte Diskussionsrunden zu den Fachvorträgen des Vormittags
- ca. 14:45 Uhr **Kaffeepause**
- 15:30 Uhr **Plenum**
mit Diskussion und Ausblick
- 16:00 Uhr **Verabschiedung**
- anschl. **Get together**

Die moderierten Foren...

...bieten im Beisein der Referenten Diskussionsraum für die Vertiefung der Fachvorträge. Mögliche Fragestellungen könnten sein:

Forum 1: Zukünftige Herausforderungen an die Gesundheitsversorgung

Wie kann die Gesundheitsversorgung in ländlichen Regionen aufrechterhalten werden? Wie wird das Gesundheitspersonal zukünftig den Spagat zwischen gestiegenen Anforderungen und den ökonomisch-rechtlichen Bedingungen meistern?

Forum 2: Regionale Bedeutung der Pflegestützpunkte

Mit welchen Chancen und Herausforderungen ist die Umsetzung der Pflegestützpunkte verbunden? Wie können Gesundheitseinrichtungen von den Pflegestützpunkten profitieren?

Forum 3: Zukunft Wohnen und Quartier

Wie können Lebensraum- und Quartierskonzepte individuelle, familiäre und nachbarschaftliche Teilhabe sichern? Welche Anforderungen werden an die bedarfs- und generationengerechte Gestaltung neuer Wohnformen und des Quartiers gestellt?

Forum 4: Bedeutung von Kooperationen in der Gesundheitswirtschaft

Kompetenzvernetzung im ländlichen Raum - Welche Synergien können durch Netzwerke in strukturschwachen Gebieten genutzt werden?

